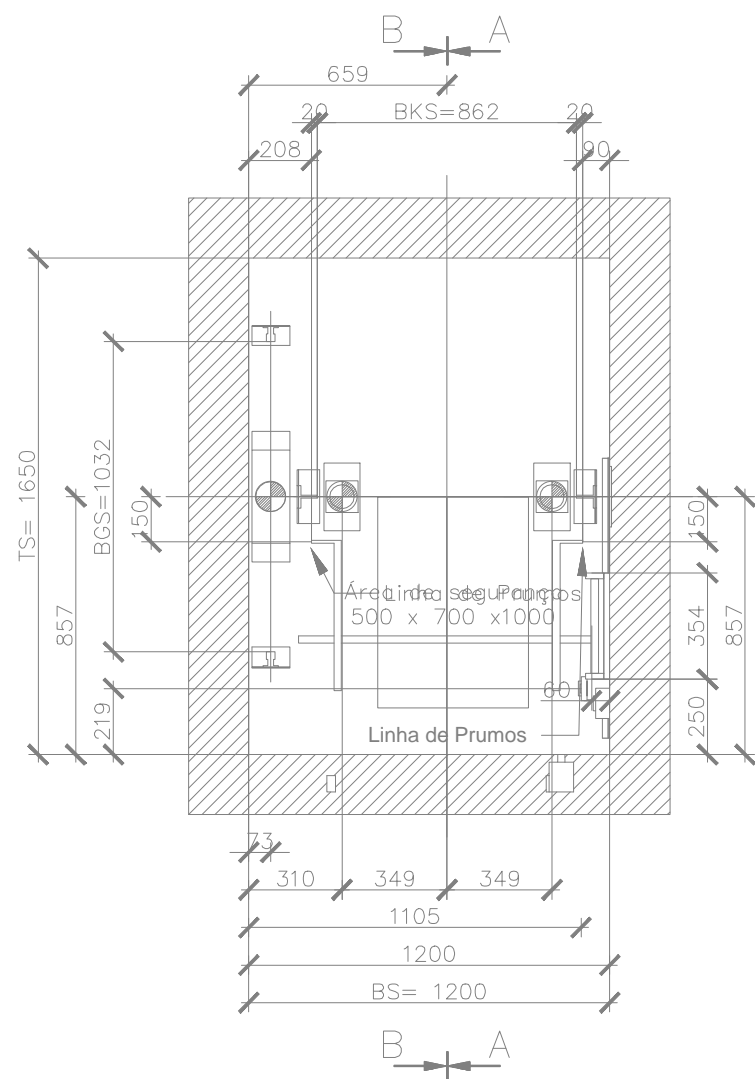


Pisos: 0, 1, 2
Acabar as frentes da caixa depois da colocação das portas de patamar.



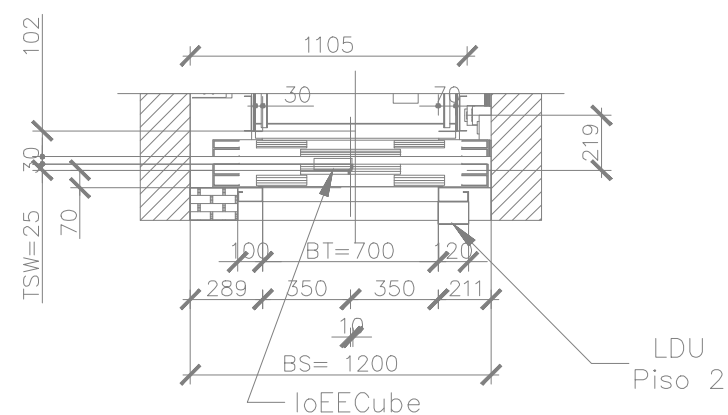
- BS= Largura da Caixa
- TS= Profundidade da Caixa
- BK= Largura de Cabina
- TK= Profundidade de Cabina
- BT= Vão livre da Porta
- HT= Altura livre da Porta
- BKS= Entreguias de cabina
- BGS= Entreguias do contrapeso

Planta da Cabine

Escala 1:20


Poço

Escala 1:25



Detalhe da Porta

Escala 1:30

<div>Arquitetura</div> <div></div>	Processo	669-16219196	RECUPERAÇÃO EDIFÍCIO SERVIÇOS		Desenho Nº		
	Desenhou	Leandro Fernandes			PE-ELV-GER-004-00		
	Verificou	Luís Manito			EXECUÇÃO		
	Aprovou	Luís Elvas	TORRE DO RELÓGIO MUNICÍPIO DE MORA		Data	Revisão	Aprovou
	Escala	1/100					
<div>Instalações Técnicas</div> <div></div>	INSTALAÇÕES ELETROMECCÂNICAS		Pormenores do Elevador				
	A3		Planta da Cabine, Poço				
	<input type="checkbox"/> P/B		e Detalhe da Porta				
	<input checked="" type="checkbox"/> COR						
					03/07/2020	00	LME